


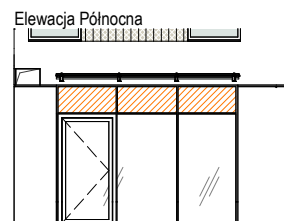


-  Lokal wyposażony w przepust do przeprowadzenia instalacji klimatyzacji
-  Ścianki działowe
-  Lokalizacja szyldu reklamowego

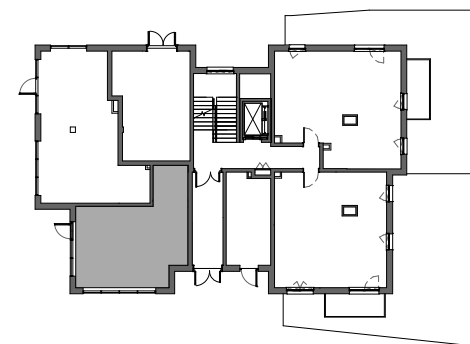
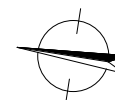
Poglądowa lokalizacja szyldu reklamowego. Wielkość i forma szyldu powinna być zgodna z zapisami lokalnej ustawy krajobrazowej.

\*W przestrzeni około 40 cm pod stropem lokalu mogą przebiegać instalacje niezbędne do funkcjonowania lokalu oraz innych lokali mieszkalnych i usługowych w budynku (tj. m.in. kanalizacja sanitarna, wentylacja, klimatyzacja, nawiew powietrza). Projekt aranżacji poszczególnych lokali usługowych wymaga niezbędnych pozwoleń i uzgodnień.



## OSIEDLE ORZECHOWA

|                 |                            |
|-----------------|----------------------------|
| <b>LOKAL NR</b> | <b>U1</b>                  |
| <b>BUDYNEK</b>  | <b>A</b>                   |
| <b>PIĘTRO</b>   | <b>PARTER</b>              |
| <b>PU</b>       | <b>43,50 m<sup>2</sup></b> |



### UWAGA:

1. Powierzchnię pomieszczeń, lokalizację przyborów sanitarnych, rozmieszczenie punktów instalacyjnych itp. podano zgodnie z projektem budowlanym. Mogą wystąpić niewielkie różnice powierzchni i usytuowania elementów powstałe w trakcie realizacji prac budowlanych.
2. Powierzchnia użytkowa lokalu określona jest na podstawie rozporządzenia Ministra Rozwoju w sprawie szczegółowego zakresu i formy projektu budowlanego z dnia 11 września 2020 (Dz. U. z 2020r. poz. 1609), tj. zgodnie z zasadami zawartymi w polskiej normie PN-ISO 9836:2022-07, uwzględniając zapisy §14 pkt 4 lit. a) oraz §20 ust. 1 pkt 4 lit. b) rozporządzenia. Szczegółowe zapisy dotyczące sposobu pomiaru powierzchni użytkowej wskazano w umowie.
3. Przedstawiona na rzucie aranżacja ma charakter przykładowy,umeblowanie i zabudowy instalacyjne nie stanowią wyposażenia nabywanego lokalu.